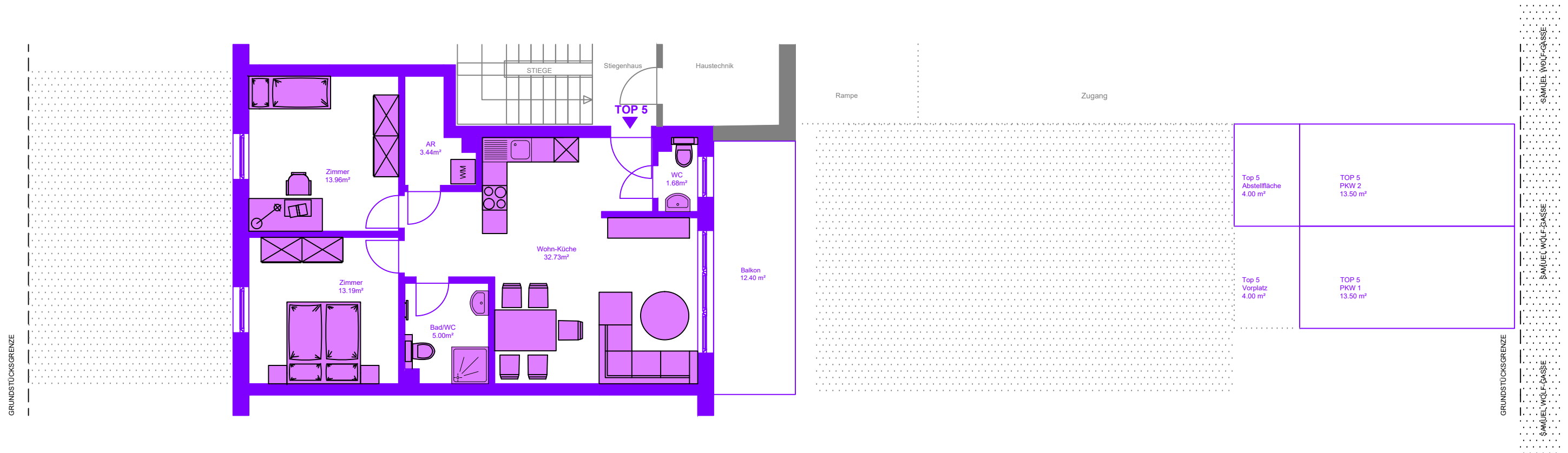


Grundriss



**KAUFPREIS € 224.500.-**

Wohnnutzfläche OG	70,00 m <sup>2</sup>
<b>Wohnnutzfläche gesamt</b>	<b>70,00 m<sup>2</sup></b>
Balkon	12,40 m <sup>2</sup>
Vorplatz	4,00 m <sup>2</sup>
Abstellfläche	4,00 m <sup>2</sup>
2 PKW Stellflächen	27,00 m <sup>2</sup>
<b>Eigentumsfläche gesamt</b>	<b>117,40 m<sup>2</sup></b>



[www.reitter.at](http://www.reitter.at)

MEIN BAUMEISTER  
MEIN PARTNER  
MEIN ZUHAUSE