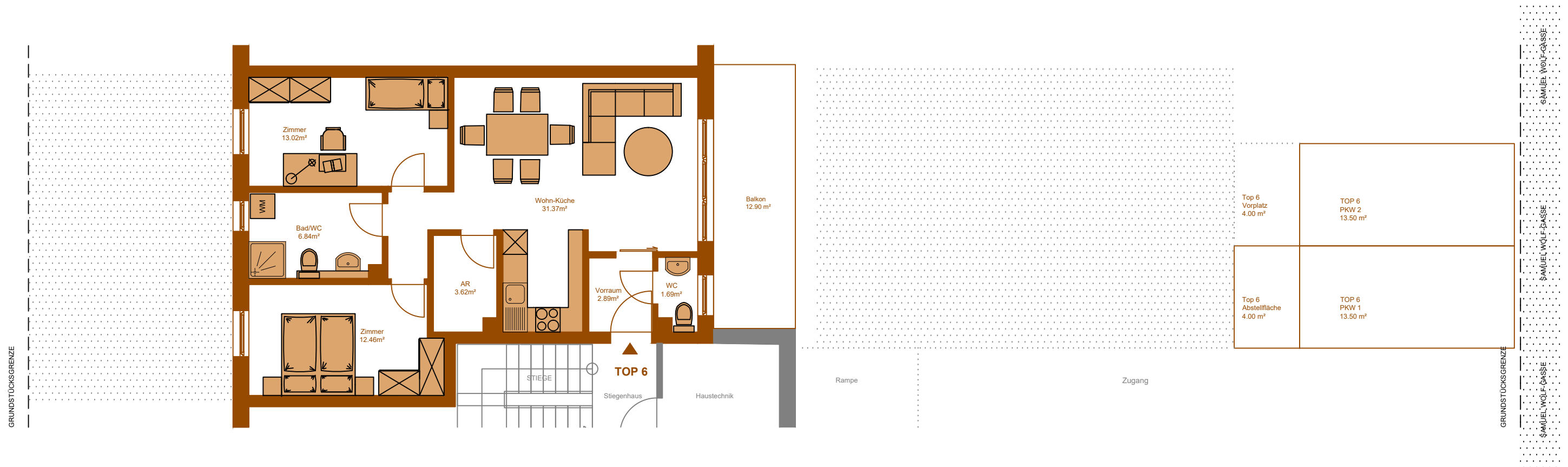


Grundriss



KAUFPREIS € 229.500.-

Wohnnutzfläche OG	71,89 m ²
Wohnnutzfläche gesamt	71,89 m²
Balkon	12,90 m ²
Vorplatz	4,00 m ²
Abstellfläche	4,00 m ²
2 PKW Stellflächen	27,00 m ²
Eigentumsfläche gesamt	119,79 m²

www.reitter.at



MEIN BAUMEISTER
MEIN PARTNER
MEIN ZUHAUSE