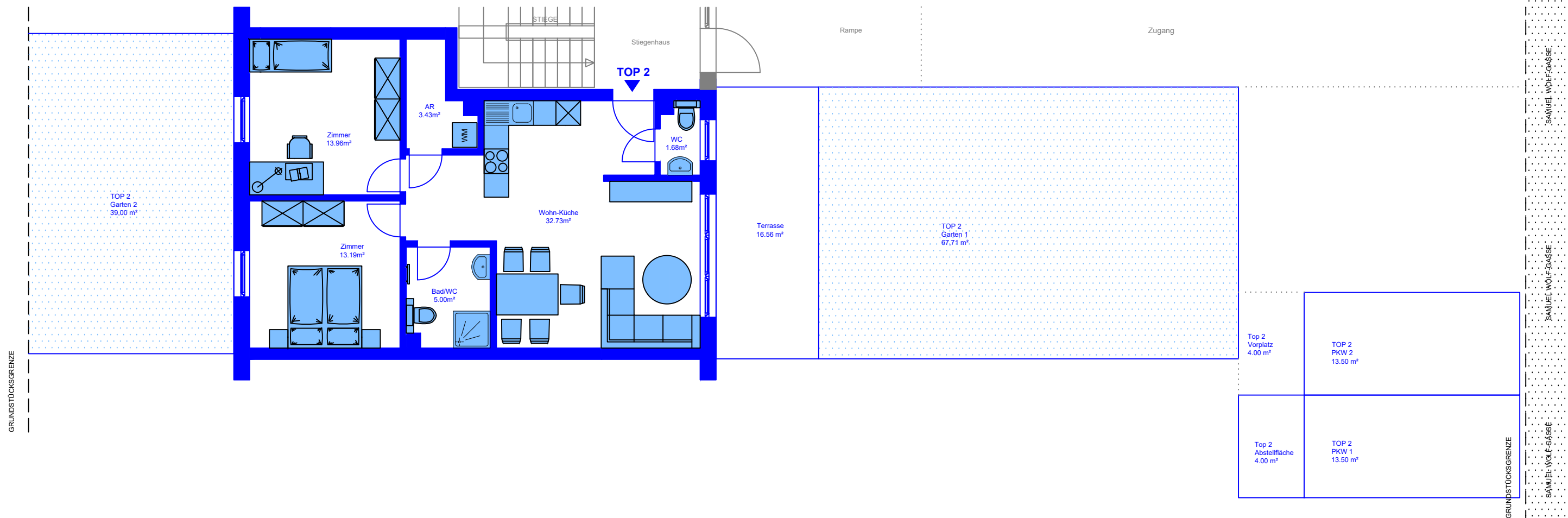


TOP 2 - WOHNUNG EG



Grundriss



KAUFPREIS € 267.900.-

Wohnnutzfläche EG	69,99 m ²
Wohnnutzfläche gesamt	69,99 m²
Terrasse	16,56 m ²
Garten 1	67,71 m ²
Garten 2	39,00 m ²
Vorplatz	4,00 m ²
Abstellfläche	4,00 m ²
2 PKW Stellflächen	27,00 m ²
Eigentumsfläche gesamt	228,26 m²



www.reitter.at

MEIN BAUMEISTER
MEIN PARTNER
MEIN ZUHAUSE

TEL.: +43 (0) 2618 / 8444

A-7332 KOBERSDORF